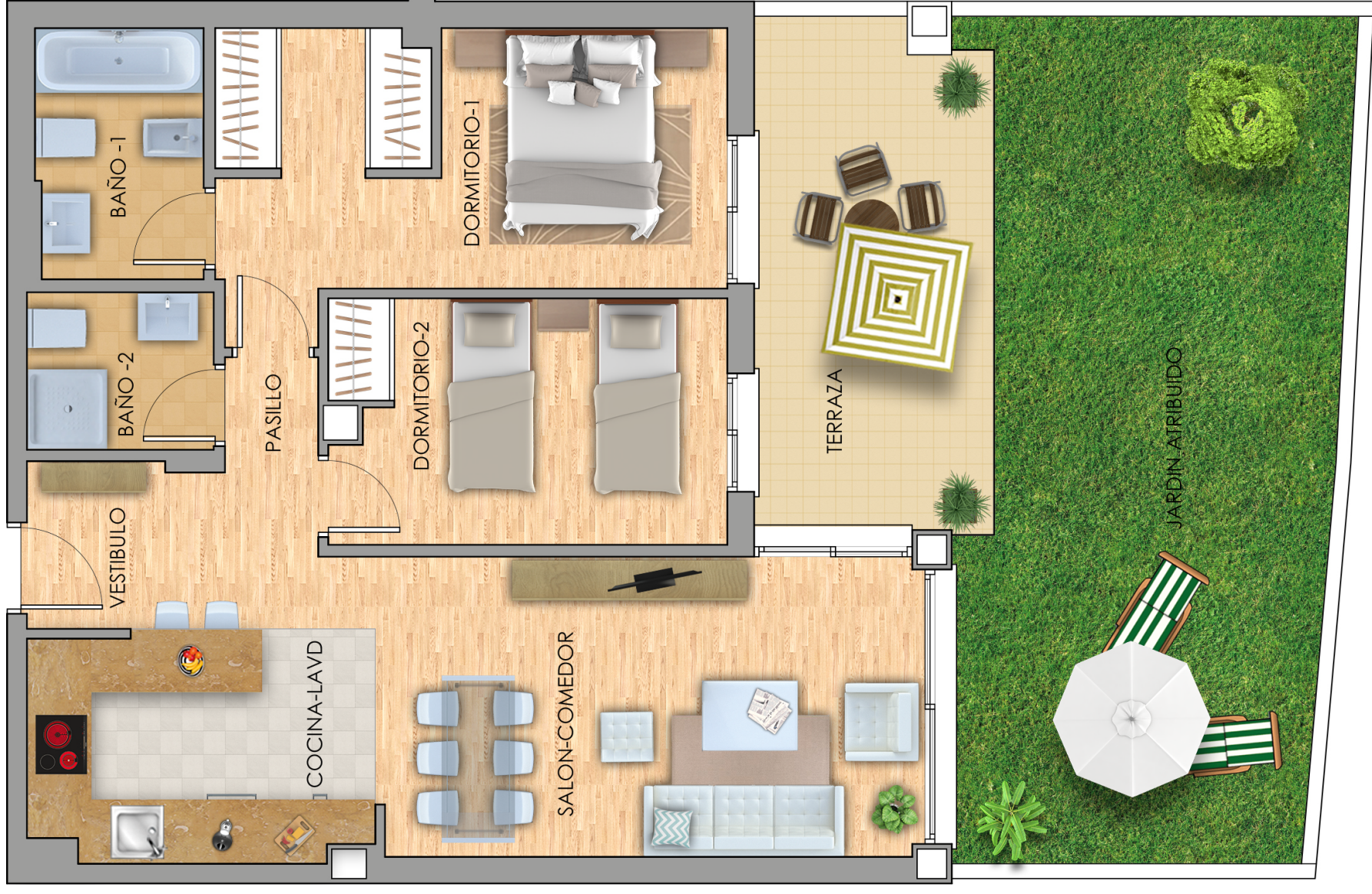
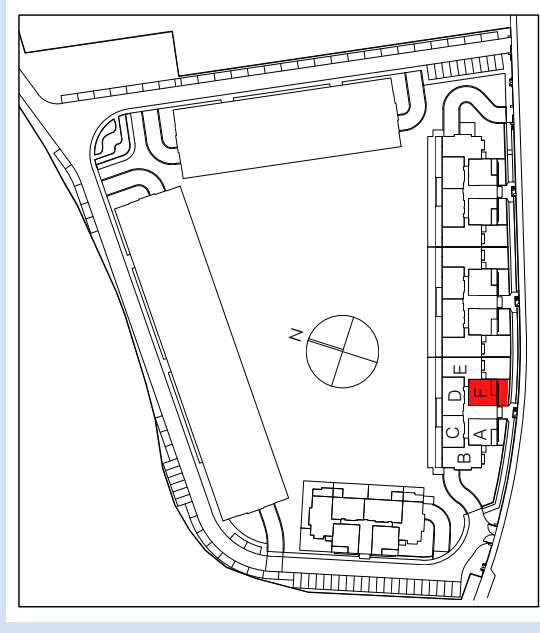


PORTAL 3. PLANTA BAJA. VIVIENDA F



Superficies útiles por estancias	m ²
Vestibulo	3.33
Pasillo	2.59
Cocina - Lavd.	7.24
Lavadero	---
Salon - Comedor	18.05
Dormitorio 1	13.88
Dormitorio 2	9.86
Dormitorio 3	---
Baño 1	4.27
Baño 2	3.01
Terraza cubierta	12.34
Total superficie útil vivienda	74.57m²
Total superficie útil (según Decreto 218/05)	68.40m²
Terraza descubierta 1	---
Jardin Atribuido	31.07
Total superficie construida con elementos comunes y sup. abiertas (según Decreto 218/05)	86.59m²

Las superficies son aproximadas y podrán sufrir variaciones por necesidades técnicas durante la ejecución de la obra.



NOTA: 1) LOS GIROS DE LAS PUERTAS Y LA DISTRIBUCION DE APARATOS SANITARIOS NO ES VINCULANTE
2) EL MOBILIARIO ES SOLO A TITULO INFORMATIVO
3) LA DIMENSION DE LOS PILARES NO ES PRECEPTIVA